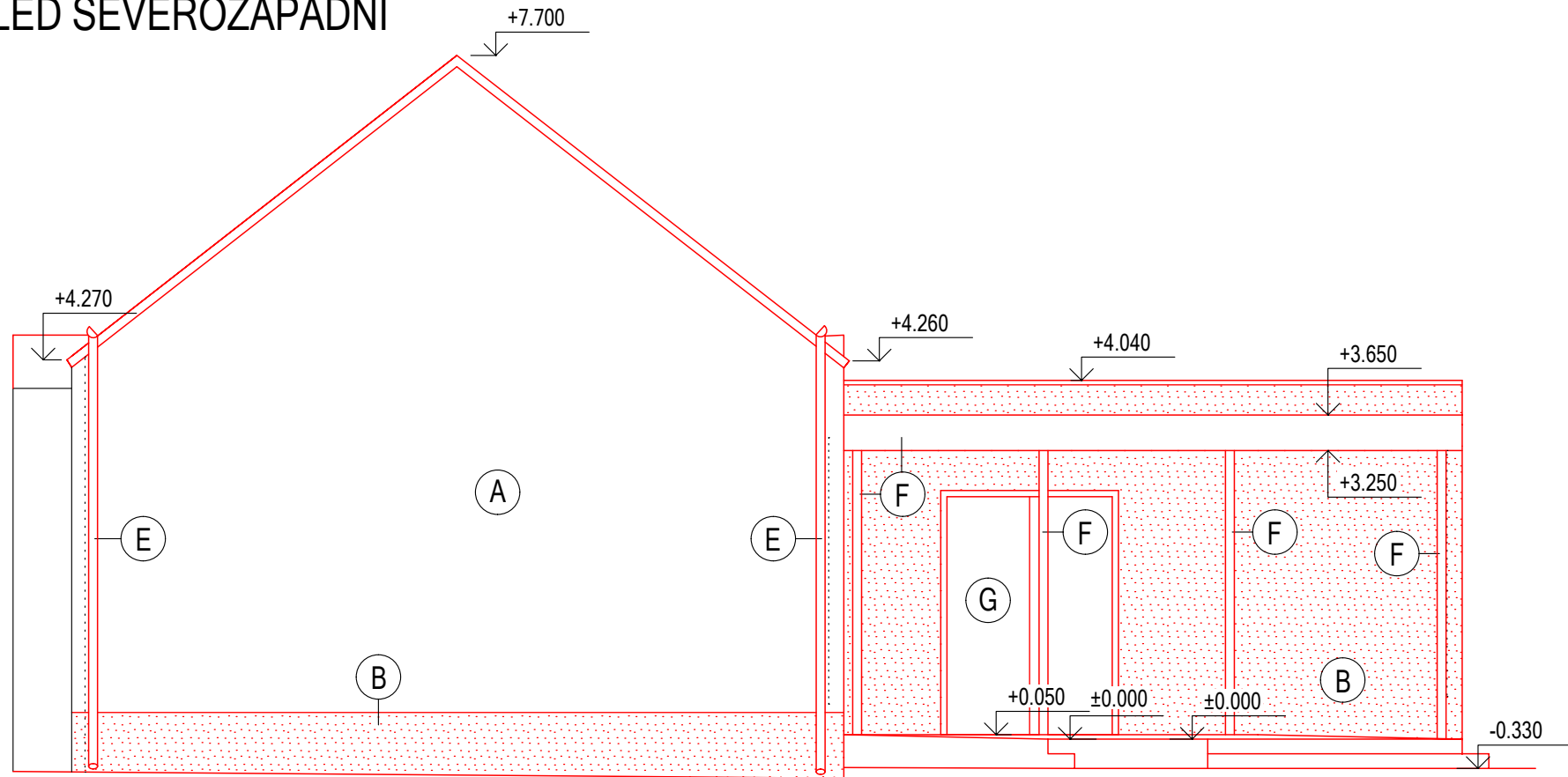
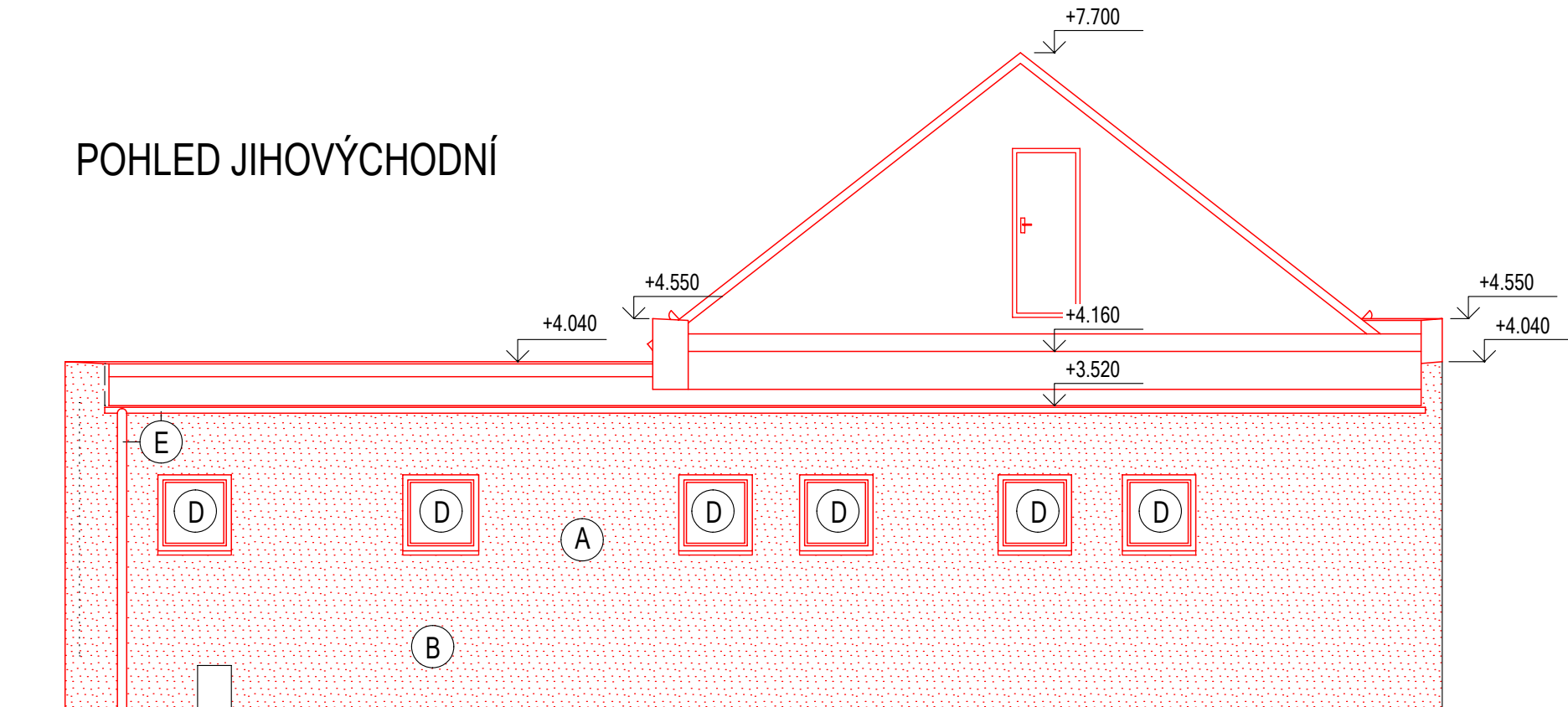


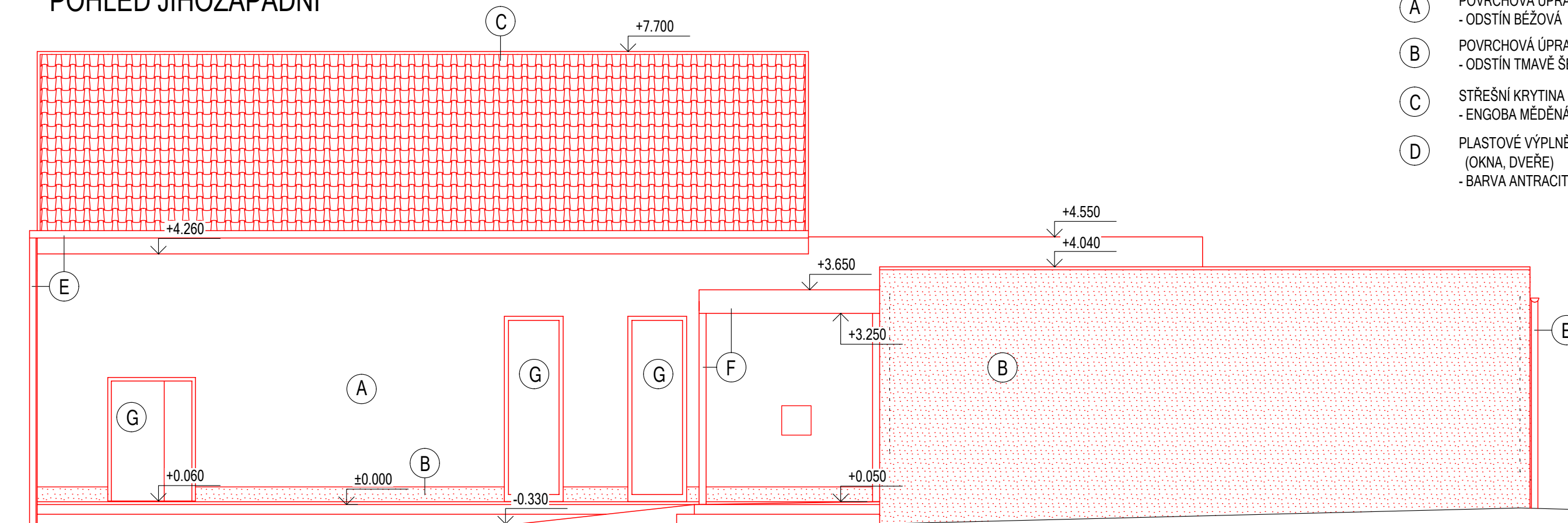
POHLED SEVEROZÁPADNÍ



POHLED JIHOVÝCHODNÍ



POHLED JIHOZÁPADNÍ



LEGENDA POVRCHOVÝCH ÚPRAV

- (A) POVRCHOVÁ ÚPRAVA KZS TENKOVRSŤVOU OMÍTKOU
- ODSŤÍN BÉŽOVÁ

(B) POVRCHOVÁ ÚPRAVA KZS TENKOVRSŤVOU OMÍTKOU
- ODSŤÍN TMAVÉ ŠEDÁ

(C) STŘEŠNÍ KRYTINA - KERAMICKÁ
- ENGOBA MĚDĚNÁ, ALT. REŽNÁ

(D) PLASTOVÉ VÝPLNĚ OTVORŮ S IZOLAČNÍM TROJSKLEM
(OKNA, DVEŘE)
- BARVA ANTRACIT
- (E) KLEMPÍŘSKÉ PRVKY
- ODSŤÍN ANTRACIT

(F) OCELOVÉ NOSNÉ PRVKY
- BARVA ANTRACIT

(G) HLINÍKOVÉ VÝPLNĚ OTVORŮ S IZOLAČNÍM TROJSKLEM
(OKNA, DVEŘE)
- BARVA ANTRACIT

VYPRACOVAL:	Ing. Kamila JÁNSKÁ		Ing. Vladimír DIVÁČKÝ Projektová činnost ve výstavbě Na Zelničkách 1254 696 04 Svatobořice - Místín IČO: 76031047, Tel.: 776 599 195	
ZODP. PROJEKTANT:	Ing. Vladimír DIVÁČKÝ			
INVESTOR:	Město Kyjov, Masarykovo náměstí 30/1, 697 01 Kyjov			
MÍSTO STAVBY:	Kyjov, Kostelecká 2650/2a			
AKCE: STAVEBNÍ ÚPRAVY OBJEKTU Č.P. 2650 V KYJOVĚ - HUDEBNÍ KLUB "JANČOVKA" SO 01 HUDEBNÍ KLUB			DATUM:	08/2022
			STUPEŇ:	DPS
			FORMÁT:	4xA4
			ČÍSLO ZAK.:	407/2022
			MĚŘÍTKO:	1:75
OBSAH VÝKRESU: POHLEDY - NOVÝ STAV			Č. VÝKRESU:	Č. PARÉ:
			S 10	